



Администрация Пермского муниципального округа Пермского края
Комитет имущественных отношений

РАСПОРЯЖЕНИЕ

10.10.2024

№ 3452

Об установлении публичного сервитута на часть земельных участков

В соответствии со ст. 23, гл. V.7 Земельного кодекса Российской Федерации, Федеральным законом от 25.10.2001 № 137-ФЗ «О введении в действие Земельного кодекса Российской Федерации», пп. 3.2.5 п. 3.2 разд. 3 Положения о комитете имущественных отношений администрации Пермского муниципального округа, утвержденного решением Думы Пермского муниципального округа Пермского края от 29.11.2022 № 48, на основании ходатайства публичного акционерного общества «Россети Урал» (ИНН 6671163413, ОГРН 1056604000970) (далее - ПАО «Россети Урал») от 25.09.2024 № 13504:

1. Установить в интересах ПАО «Россети Урал» публичный сервитут общей площадью 36132 кв.м на часть земельных участков:

- с кадастровым номером 59:32:1720001:185, расположенный по адресу: Пермский край, м.р-н Пермский, с.п. Юго-Камское, п. Усть-Пизья, ул. Ленина, з/у 6/1;
- с кадастровым номером 59:32:0000000:8504, расположенный по адресу: Пермский край, Пермский район, а/д «Рождественское - Усть-Пизья»;
- с кадастровым номером 59:32:1720001:705, расположенный по адресу: Пермский край, м.р-н Пермский, с.п. Юго-Камское, п. Усть-Пизья. ул. Лесная;
- с кадастровым номером 59:32:1720001:704, расположенный по адресу: Пермский край, м.р-н Пермский, с.п. Юго-Камское, п. Усть-Пизья. ул. Лесная;
- с кадастровым номером 59:32:1720001:703, расположенный по адресу: Пермский край, м.р-н Пермский, с.п. Юго-Камское, п. Усть-Пизья. ул. Лесная;
- с кадастровым номером 59:32:1720001:61, расположенный по адресу: Пермский край, м.р-н Пермский, с.п. Юго-Камское, п. Усть-Пизья, ул. Ленина, з/у 2б;
- с кадастровым номером 59:32:1720001:528, расположенный по адресу: Пермский край, р-н Пермский, с/п Юго-Камское, п. Усть-Пизья, ул. Первомайская, 1 «а»;

- с кадастровым номером 59:32:1720001:527, расположенный по адресу: Пермский край, м.р-н Пермский, с.п. Юго-Камское, п. Усть-Пизья, ул. Ленина, з/у 1б;
- с кадастровым номером 59:32:1720001:50, расположенный по адресу: Российская Федерация, Пермский край, м.р-н Пермский, с.п. Юго-Камское, п. Усть-Пизья, ул. Ленина, з/у 2;
- с кадастровым номером 59:32:1720001:442, расположенный по адресу: Пермский край, Пермский район, Юго-Камское с/п, п. Усть-Пизья, а/д «Рождественское - Усть-Пизья»;
- с кадастровым номером 59:32:1720001:25, расположенный по адресу: Пермский край, м.р-н Пермский, с.п. Юго-Камское, п. Усть-Пизья, ул. Космонавтов, з/у 2а;
- с кадастровым номером 59:32:1720001:227, расположенный по адресу: Пермский край, Пермский район, Юго-Камское с/п, п. Усть-Пизья, ул. Ленина, дом 24;
- с кадастровым номером 59:32:1720001:226, расположенный по адресу: Пермский край, м.р-н Пермский, с.п. Юго-Камское, п. Усть-Пизья, ул. Ленина, з/у 24;
- с кадастровым номером 59:32:1720001:174, расположенный по адресу: Пермский край, м.р-н Пермский, с.п. Юго-Камское, п. Усть-Пизья, ул. Космонавтов, з/у 1;
- с кадастровым номером 59:32:1720001:170, расположенный по адресу: Пермский край, м.р-н Пермский, с.п. Юго-Камское, п. Усть-Пизья, ул. Ленина, з/у 8/1;
- с кадастровым номером 59:32:1720001:111, расположенный по адресу: Пермский край, м.р-н Пермский, с.п. Юго-Камское, п. Усть-Пизья, ул. Ленина, з/у 2а;
- в кадастровом квартале 59:32:1720001,
- в кадастровом квартале 59:32:4390001.

Цель: Эксплуатации объекта электросетевого хозяйства ТП-40160, ТП-40161, ВЛ-10 кВ отпайка от ф. 14 н.п. Усть-Пизья.

Срок: 49 лет.

2. Утвердить границы публичного сервитута земельного участка, указанного в п. 1 настоящего распоряжения, согласно прилагаемой схеме расположения границ публичного сервитута.

3. Срок, в течение которого использование указанного в п. 1 настоящего распоряжения земельного участка в соответствии с их разрешенным использованием будет невозможно или существенно затруднено в связи с осуществлением сервитута – продолжительность не превышает три месяца для земельных участков, предназначенных для жилищного строительства (в том числе индивидуального жилищного строительства), ведения личного подсобного

хозяйства, садоводства, огородничества; не превышает один год - в отношении иных земельных участков.

4. Порядок установления зон с особыми условиями использования территорий и содержание ограничений прав на земельные участки в границах таких зон установлен Постановлением Правительства РФ от 24.02.2009 № 160 «О порядке установления охранных зон объектов электросетевого хозяйства и особых условий использования земельных участков, расположенных в границах таких зон».

5. Плата за публичный сервитут не устанавливается в соответствии с ч. 4 ст. 3.6 Федерального закона от 25.10.2001 года № 137-ФЗ «О введении в действие Земельного кодекса Российской Федерации».

6. Комитету имущественных отношений администрации Пермского муниципального округа в течение 5 рабочих дней со дня подписания настоящего распоряжения:

6.1. направить настоящее распоряжение в Управление Федеральной службы государственной регистрации, кадастра и картографии по Пермскому краю;

6.2. направить настоящее распоряжение в ПАО «Россети Урал»;

6.3. разместить настоящее распоряжение на официальном сайте Пермского муниципального округа в информационно-телекоммуникационной сети «Интернет» (www.permokrug.ru).

7. ПАО «Россети Урал» привести земельные участки в состояние пригодное для использования в соответствии с разрешенным использованием в срок не позднее 3 (трех) месяцев после завершения строительства или эксплуатации инженерного сооружения, для размещения которого был установлен публичный сервитут.

8. Настоящее распоряжение вступает в силу со дня его подписания.

9. Контроль исполнения распоряжения возложить на заместителя председателя комитета М.В. Королеву.

Председатель комитета

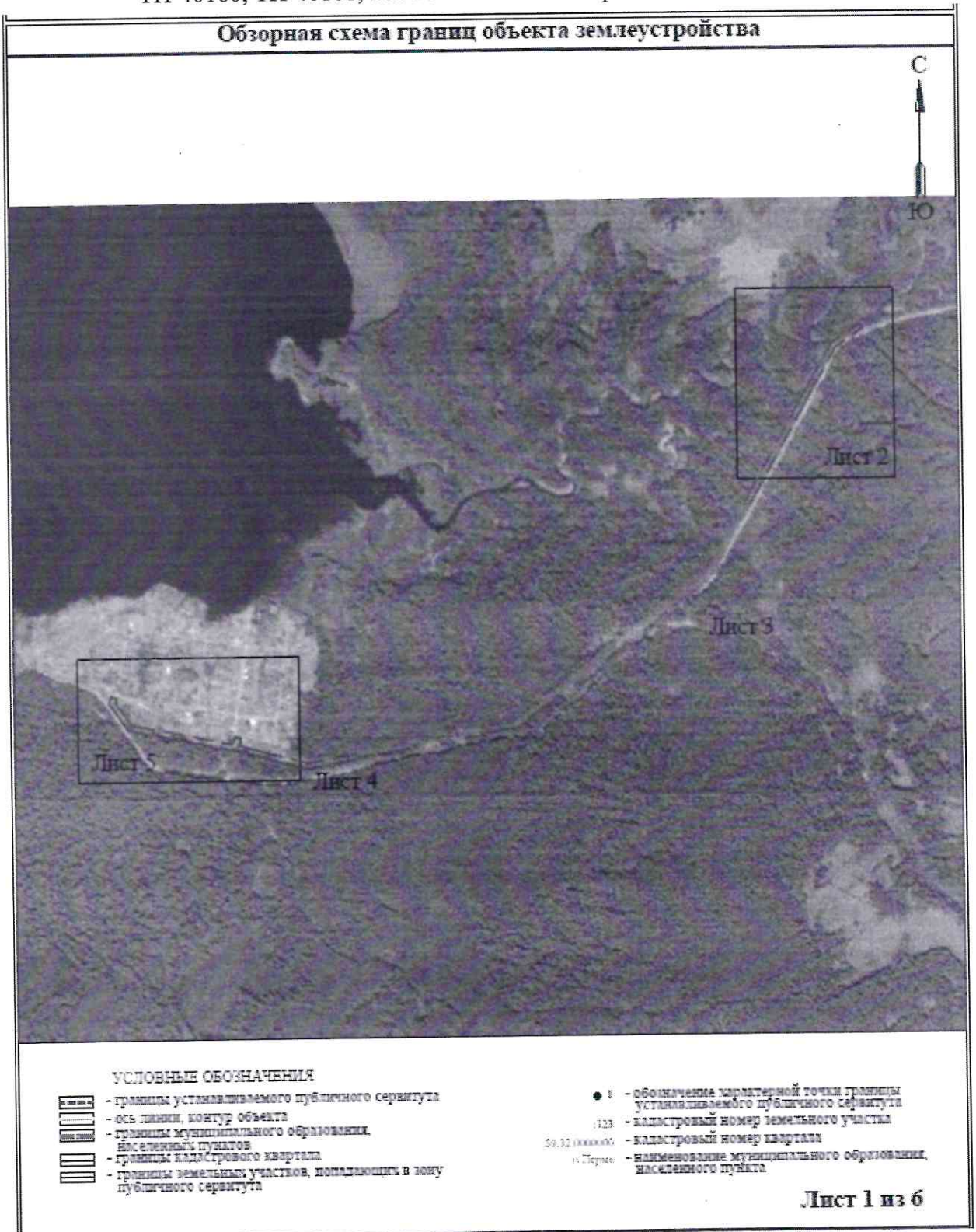


Е.А. Демидова

СХЕМА РАСПОЛОЖЕНИЯ ГРАНИЦ ПУБЛИЧНОГО СЕРВИТУТА

Эксплуатации объекта электросетевого хозяйства
ТП-40160, ТП-40161, ВЛ-10 кВ отпайка от ф. 14 н.п. Усть-Пизя

Обзорная схема границ объекта землеустройства





Условные обозначения прицелья на листе 1

Масштаб 1:2000

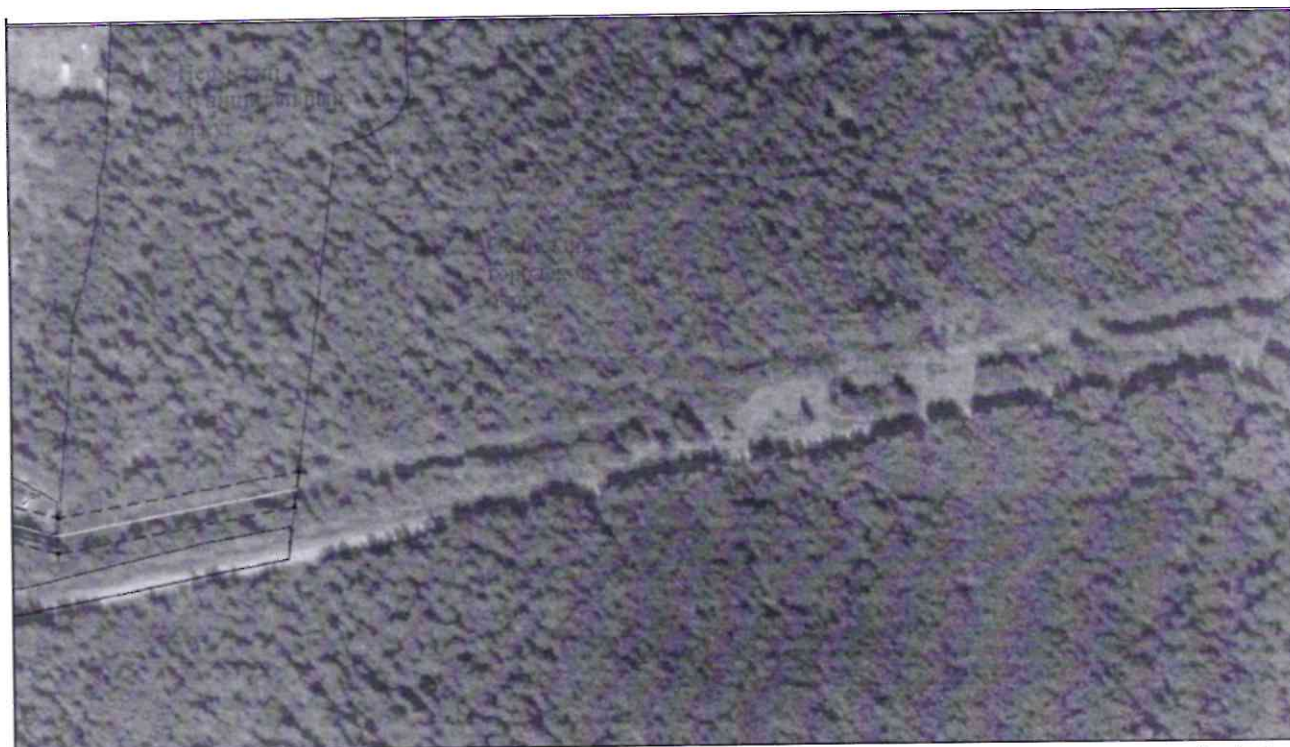
Лист 2 из 6



Условные обозначения прицелья на листе 1

Масштаб 1:2000

Лист 3 из 6



Условные обозначения приведены на листе 1

Масштаб 1:2000

Лист 4 из 6



Условные обозначения приведены на листе 1

Масштаб 1:2000

Лист 5 из 6

Приложение № 2
к распоряжению
комитета имущественных
отношений администрации
Пермского муниципального округа
от 10.10.2024 № 3452

**ОПИСАНИЕ МЕСТОПОЛОЖЕНИЯ ГРАНИЦ
ПУБЛИЧНОГО СЕРВИТУТА**

Перечень характерных точек		
Площадь зоны публичного сервитута 36132 кв.м		
Обозначение характерных точек границ	Координаты, м	
	X	Y
1	2	3
1	462228.17	2192843.01
2	462202.05	2192697.63
3	462242.02	2192547.4
4	462271.96	2192437.34
5	462339.16	2192109.36
6	462350.11	2192058.89
7	462393.77	2192029.24
8	462446.71	2191991.93
9	462456.42	2191995.54
10	462470.96	2191999.01
11	462465.88	2192019.96
12	462449.11	2192015.93
13	462405.72	2192046.51
14	462368.84	2192071.55
15	462359.71	2192113.68
16	462294.47	2192432.05
17	462314.04	2192437.11
18	462313.43	2192439.42
19	462321.77	2192441.01
20	462317.72	2192462.23
21	462295.33	2192457.97
22	462296.07	2192454.14
23	462289.61	2192452.48
24	462262.3	2192552.86
25	462223.55	2192698.5
26	462249.99	2192845.72
1	462228.17	2192843.01
27	463134.59	2194264.01
28	463196.19	2194297.95
29	463474.16	2194454.74
30	463518.84	2194477.7
31	463569.24	2194507.95
32	463701.91	2194581.84
33	463773.37	2194680.79
34	463758.21	2194695.67
35	463687.59	2194597.88
36	463558.69	2194526.11
37	463508.64	2194496.06
38	463464.16	2194473.21
39	463185.91	2194316.25
40	463138.23	2194289.98
27	463134.59	2194264.01

